

# Elektor



**АНАЛИЗ  
ПРОДУКТОВ**  
**СТАЛЬНЫЕ  
ПРОМЫШЛЕННЫЕ  
ВЕНТИЛЯТОРЫ**

Радиальные  
вентиляторы  
низкого  
давления

**CFL**

Радиальные  
вентиляторы  
среднего  
давления

**CFM**

Радиальные  
вентиляторы  
высокого  
давления

**CFH**

Радиальные  
вентиляторы  
высокого  
давления

**CFXH**

Радиальные  
транспортные  
вентиляторы

**CFMT**

Осевые  
вентиляторы  
среднего  
давления

**MAF**

Осевые  
вентиляторы  
высокого  
давления

**MAFC**

Осевые  
Крышные  
вентиляторы

**MAFR**

Осевые  
вентиляторы для  
гаражей

**MAFG**

Осевые  
настенные  
вентиляторы

**MAFW**



## ТЕХНИЧЕСКИЕ УКАЗАНИЯ

### Переводные таблицы

#### Единицы измерений

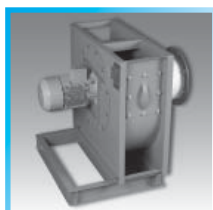
	Из единицы измерений	С переводным коэффициентом	В единице измерений	Из единицы измерения	С переводным коэффициентом	В единице измерений
Давление	бар	1000	мбар	мбар	0,001	бар
Давление	мбар	100	Pa	Pa	0,01	мбар
Давление	ммWS	0,098	мбар	мбар	10,2	ммH <sub>2</sub> O
Давление	mWS	98,07	мбар	мбар	0,0102	мH <sub>2</sub> O

#### Европейские единицы измерений в единицах измерений США

	Из единицы измерений SI	С переводным коэффициентом	В английско-американской единице измерений	С английско-американской единице измерений	С переводным коэффициентом	В единице измерений SI
Давление	бар	0,014	psi = lb/in <sup>2</sup>	psi = lb/in <sup>2</sup>	68,95	мбар
Давление	мбар	14,5	psi = lb/in <sup>2</sup>	psi = lb/in <sup>2</sup>	0,068	бар
Давление	ммWS	0,402	inches water	inches water	2,49	мбар
Поток объёма	м <sup>3</sup> /мин	264,2	gal/min	gal/min	0,003	м <sup>3</sup> /мин
Поток объёма	м <sup>3</sup> /мин	35,31	cfm	cfm	0,028	м <sup>3</sup> /мин
Электрическая мощность	кВ	1,341	hp	hp	0,746	кВ
Длина	ммWS	0,039	inches water	inches water	25,4	мм
Длина	м	39,37	inches water	inches water	0,025	м
Длина	ммWS	0,003	ft	ft	305	мм
Длина	м	3,28	ft	ft	0,305	м
Вес	кг	2,05	lb	lb	0,454	кг

#### Примеры пересчета

Давление	180 мбар	0,014	2,61 PSI	2,61 PSI	68,95	180 мбар
Поток объёма	6 м <sup>3</sup> /мин	35,31	211,8 tf <sup>3</sup> /мин	211,8 tf <sup>3</sup> /мин	0,283	6 м <sup>3</sup> /мин



РАДИАЛЬНЫЕ ВЕНТИЛЯТОРЫ НИЗКОГО ДАВЛЕНИЯ

до 87.000 м³/ч и 3.100 Pa

Страница 4

**CFL**



РАДИАЛЬНЫЕ ВЕНТИЛЯТОРЫ СРЕДНЕГО ДАВЛЕНИЯ

до 99.000 м³/ч и 5.400 Pa

Страница 5

**CFM**



РАДИАЛЬНЫЕ ВЕНТИЛЯТОРЫ ВЫСОКОГО ДАВЛЕНИЯ

до 115.000 м³/ч и 9.000 Pa

Страница 6

**CFH**



РАДИАЛЬНЫЕ ВЕНТИЛЯТОРЫ ВЫСОКОГО ДАВЛЕНИЯ

до 104.000 м³/ч и 13.900 Pa

Страница 7

**CFXH**



РАДИАЛЬНЫЕ ТРАНСПОРТНЫЕ ВЕНТИЛЯТОРЫ

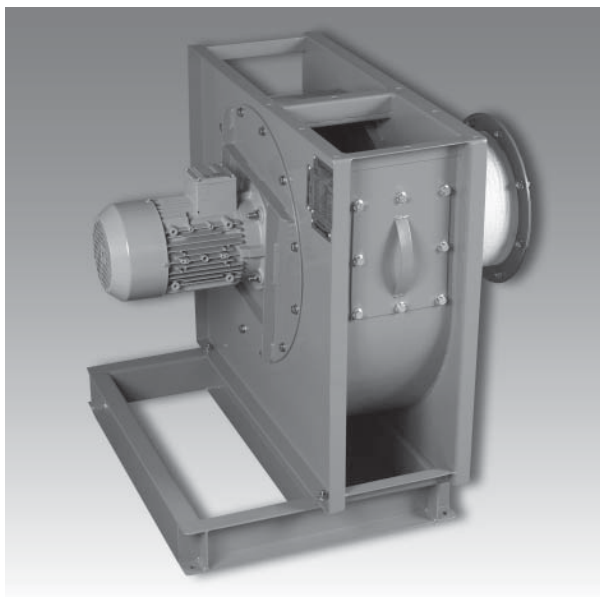
до 29.500 м³/ч и 6.100 Pa

Страница 8

**CFMT**

## РАДИАЛЬНЫЕ ВЕНТИЛЯТОРЫ НИЗКОГО ДАВЛЕНИЯ

CFL



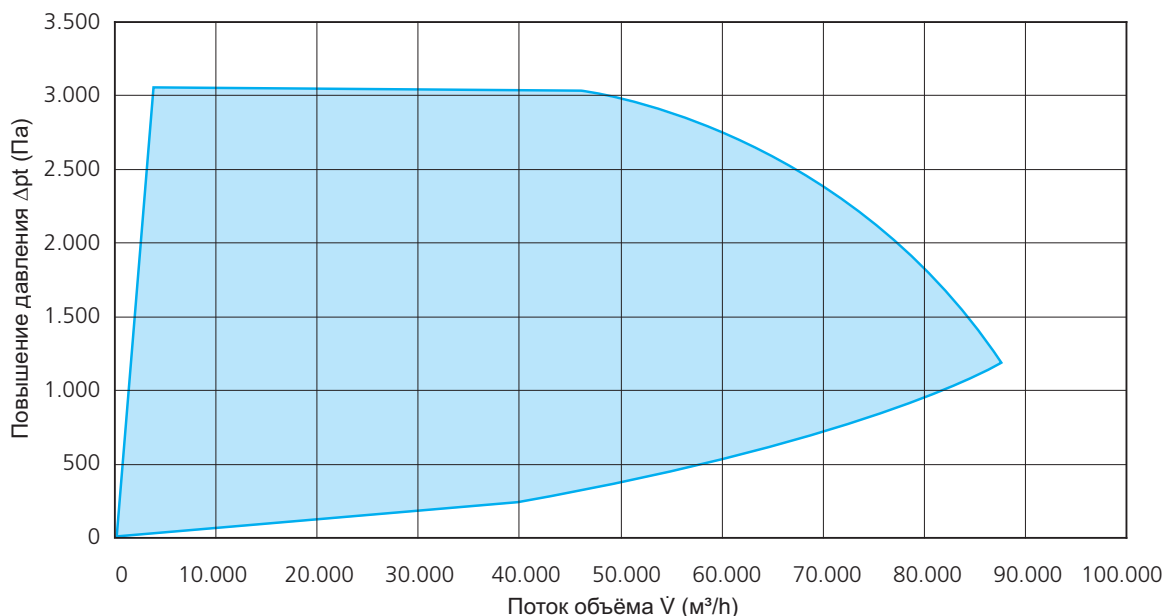
### Серия CFL

Прочный корпус вентилятора из листовой стали, роторные колёса, односторонне, засасывающие с приваренной, загнутой назад лопастью из листовой стали. Не требующие ухода клеточные двигатели со степенью защиты IP 55. Вентиляторы поставляются с правосторонним и левосторонним направлением вращения, прямым приводом от двигателя на лапах ВЗ или двигателем с фланцем В5, с клиноремённым приводом, в комплекте с рамой. По желанию, могут поставляться вентиляторы с двухступенчатой регулировкой скорости, или с плавной регулировкой скорости с помощью инвертора.

Доступны комплектующие - соединительный патрубок, подвод позволяющий проводить очистку, патрубок для отвода конденсата и тд. Специальные вентиляторы для применения в специальных условиях напр. при повышенной температуре для транспортировки рабочих сред и при повышенной температуре окружающей среды, расширенном протекторном типе защиты, уплотнение вентилятора, специальном напряжении, специальной частоте, повышенной системе защиты.

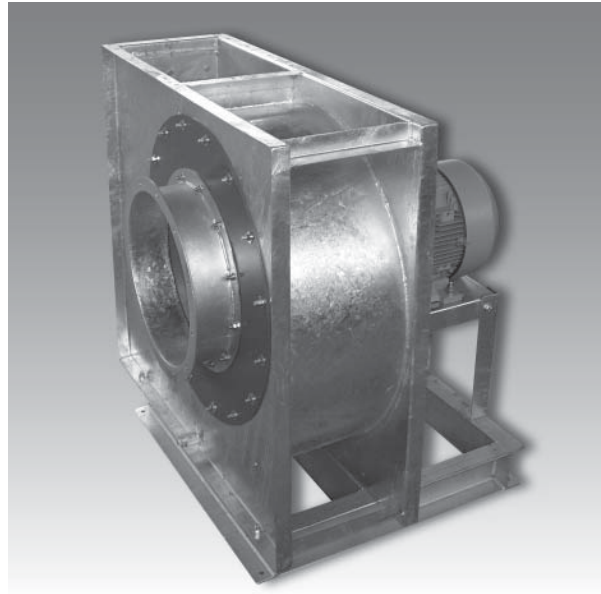
### Область применения:

- транспорт большего количества воздуха для малого и среднего сопротивления оборудования
- отвод газов и пара
- охлаждение аппаратуры и отдельных узлов оборудования
- аэрирование и деаэрация помещений
- подача воздуха при сжигании газов, масел и угля
- сушка деталей разного вида
- приток наружного воздуха для аэрирования электрического оборудования



## РАДИАЛЬНЫЕ ВЕНТИЛЯТОРЫ СРЕДНЕГО ДАВЛЕНИЯ

CFM



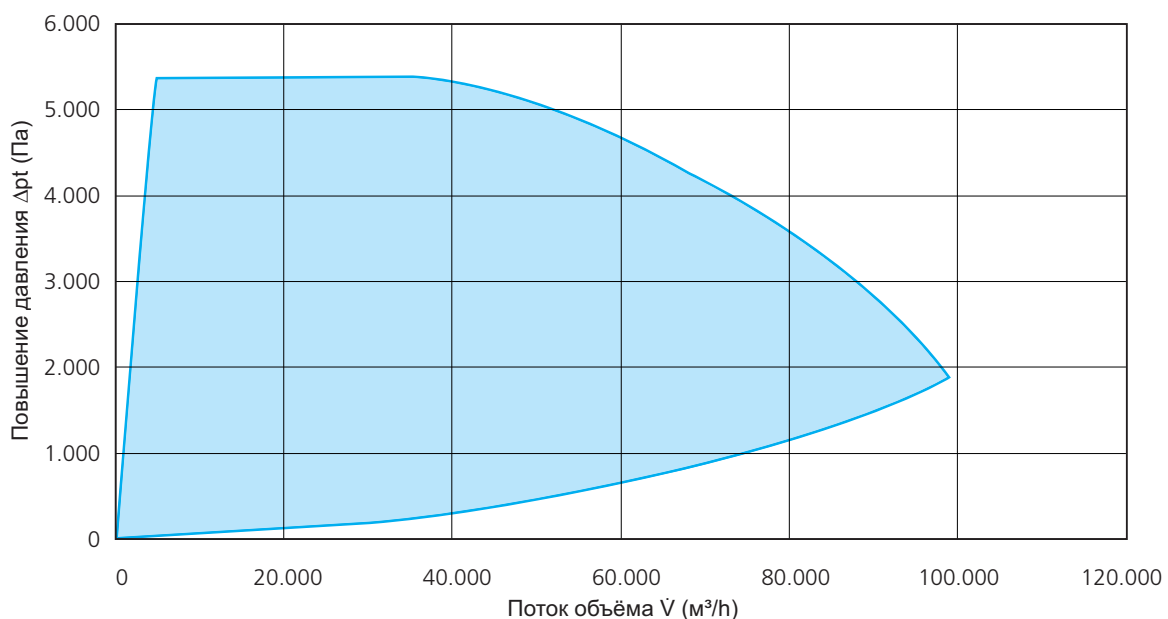
### Область применения

- транспорт большего количества воздуха при большем сопротивлении оборудования
- аэрирование и деаэрация оборудования при большем сопротивлении оборудования
- отвод газов и пара
- подача воздуха к сушильному оборудованию
- аэрирование и деаэрация помещений

### Серия CFM

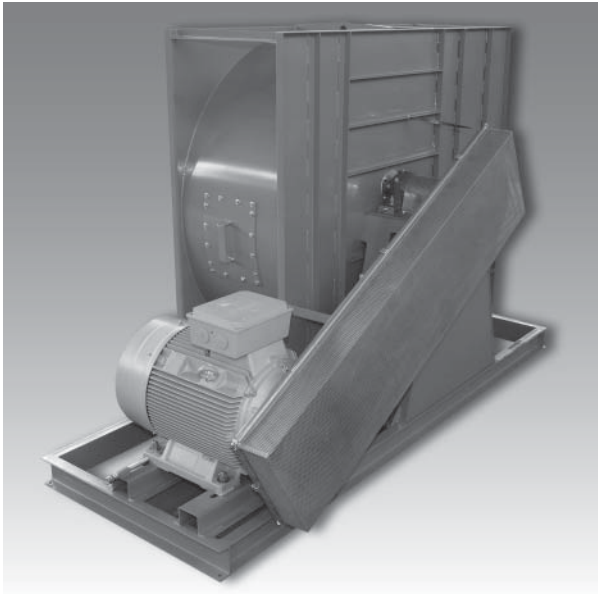
Прочный корпус вентилятора из листовой стали, роторные колёса, односторонне, засасывающие с приваренной, загнутой назад лопастью из листовой стали. Не требующие ухода клеточные двигатели со степенью защиты IP 55. Вентиляторы поставляются с правосторонним и левосторонним направлением вращения, прямым приводом от двигателя на лапах ВЗ или двигателем с фланцем В5, с клиноременным приводом, в комплекте с рамой. По желанию, могут поставляться вентиляторы с двухступенчатой регулировкой скорости, или с плавной регулировкой скорости с помощью инвертора.

Доступны комплектующие - соединительный патрубок, подвод позволяющий проводить очистку, патрубок для отвода конденсата и тд. Специальные вентиляторы для применения в специальных условиях напр. при повышенной температуре для транспортировки рабочих сред и при повышенной температуре окружающей среды, расширенном протекторном типе защиты, уплотнение вентилятора, специальном напряжении, специальной частоте, повышенной системе защиты.



## РАДИАЛЬНЫЕ ВЕНТИЛЯТОРЫ ВЫСОКОГО ДАВЛЕНИЯ

CFH



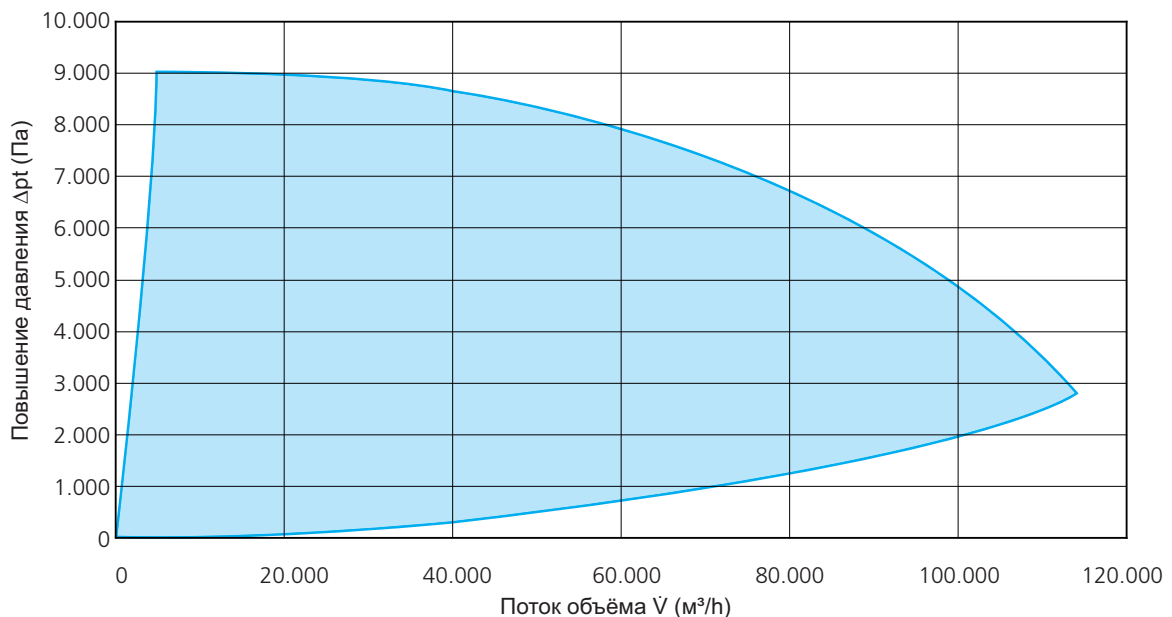
### Серия CFH

Прочный корпус вентилятора из листовой стали, роторные колёса, односторонне, засасывающие с приваренной, загнутой назад лопастью из листовой стали. Не требующие ухода клеточные двигатели со степенью защиты IP 55. Вентиляторы поставляются с правосторонним и левосторонним направлением вращения, прямым приводом от двигателя на лапах ВЗ или двигателем с фланцем В5, с клиноремённым приводом, в комплекте с рамой. По желанию, могут поставляться вентиляторы с двухступенчатой регулировкой скорости, или с плавной регулировкой скорости с помощью инвертора.

Доступны комплектующие - соединительный патрубок, подвод позволяющий проводить очистку, патрубок для отвода конденсата и тд. Специальные вентиляторы для применения в специальных условиях напр. при повышенной температуре для транспортировки рабочих сред и при повышенной температуре окружающей среды, расширенном протекторном типе защиты, уплотнение вентилятора, специальном напряжении, специальной частоте, повышенной системе защиты.

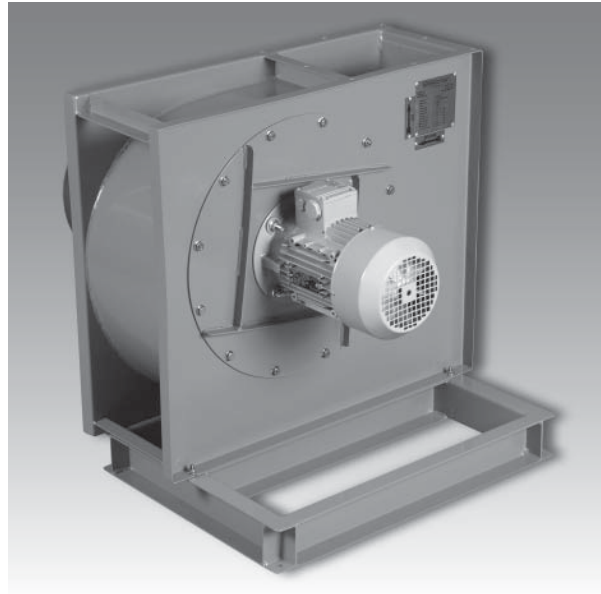
### Область применения

- транспорт большего количества воздуха при большем сопротивлении оборудования
- образование вакуумметрического давления
- подача воздуха при сжигании газов, масел и угля
- подвод воздуха для сушильного оборудования



## РАДИАЛЬНЫЕ ВЕНТИЛЯТОРЫ ВЫСОКОГО ДАВЛЕНИЯ

**CFXH**



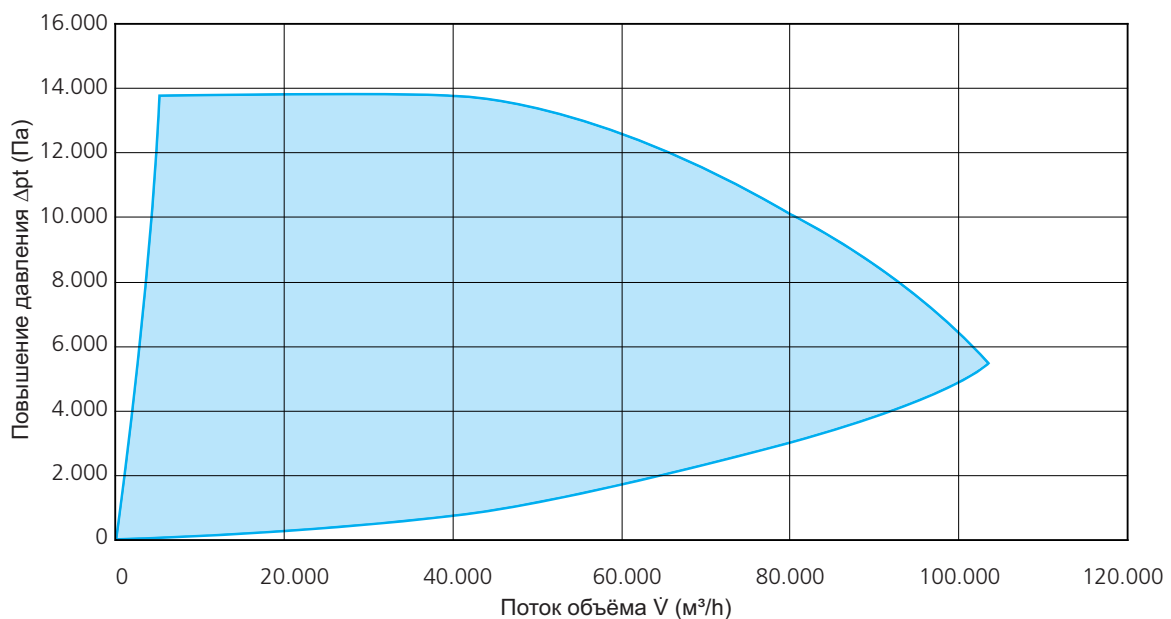
### Область применения

- транспорт большего количества воздуха при большем сопротивлении оборудования
- отвод газов и пара
- аэрирование и деаэрация помещений

### Серия CFXH

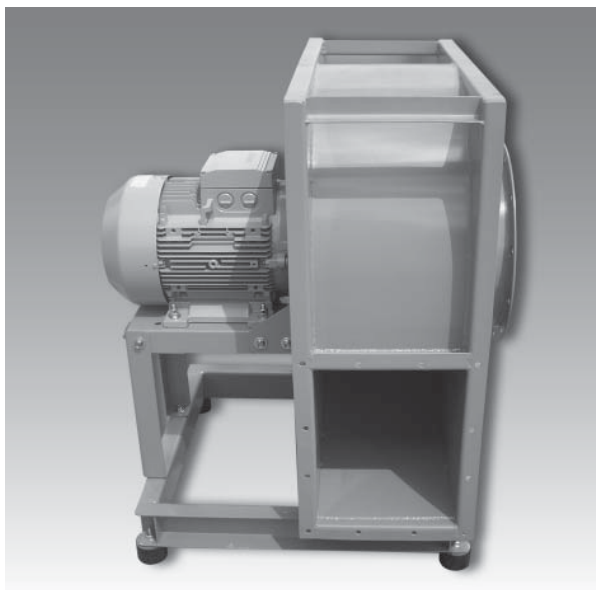
Прочный корпус вентилятора из листовой стали, роторные колёса, односторонне, засасывающие с приваренной, загнутой назад лопастью из листовой стали. Не требующие ухода клеточные двигатели со степенью защиты IP 55. Вентиляторы поставляются с правосторонним и левосторонним направлением вращения, прямым приводом от двигателя на лапах ВЗ или двигателем с фланцем В5, с клиноремённым приводом, в комплекте с рамой. По желанию, могут поставляться вентиляторы с двухступенчатой регулировкой скорости, или с плавной регулировкой скорости с помощью инвертора.

Доступны комплектующие - соединительный патрубок, подвод позволяющий проводить очистку, патрубок для отвода конденсата и тд. Специальные вентиляторы для применения в специальных условиях напр. при повышенной температуре для транспортировки рабочих сред и при повышенной температуре окружающей среды, расширенном протекторном типе защиты, уплотнение вентилятора, специальном напряжении, специальной частоте, повышенной системе защиты.



## РАДИАЛЬНЫЕ ТРАНСПОРТНЫЕ ВЕНТИЛЯТОРЫ

CFMT



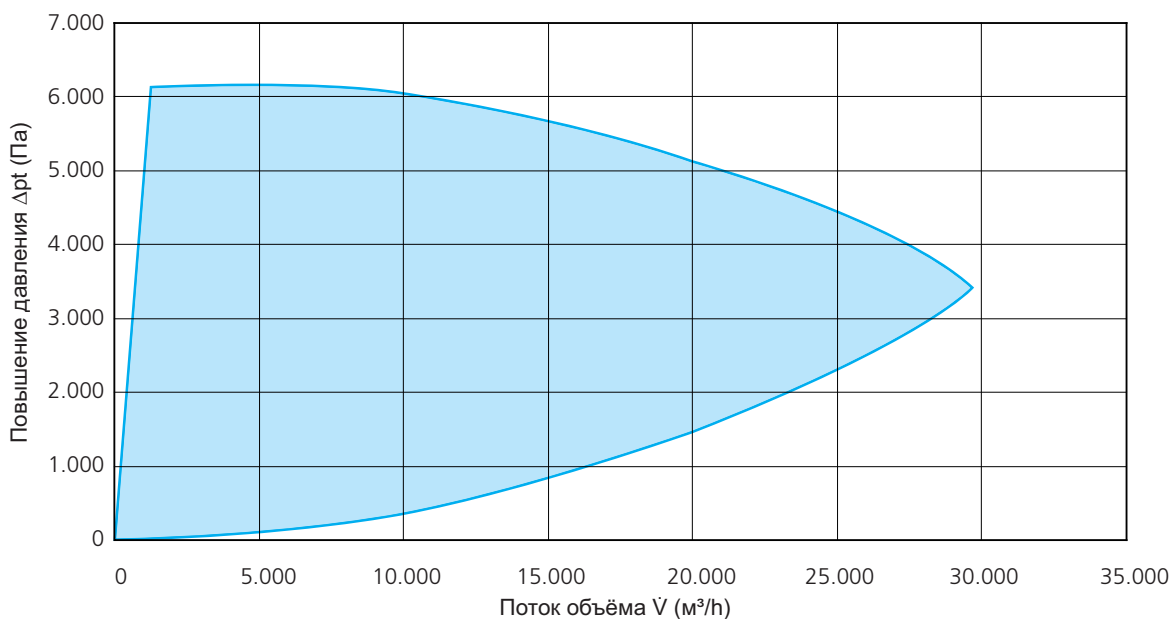
### Серия CFMT

Прочный корпус вентилятора из листовой стали, роторные колёса, односторонне, засасывающие с приваренной, загнутой назад лопастью из листовой стали. Не требующие ухода клеточные двигатели со степенью защиты IP 55. Вентиляторы поставляются с правосторонним и левосторонним направлением вращения, прямым приводом от двигателя на лапах ВЗ или двигателем с фланцем В5, с клиноремённым приводом, в комплекте с рамой. По желанию, могут поставляться вентиляторы с двухступенчатой регулировкой скорости, или с плавной регулировкой скорости с помощью инвертора.

Доступны комплектующие - соединительный патрубок, подвод позволяющий проводить очистку, патрубок для отвода конденсата и тд. Специальные вентиляторы для применения в специальных условиях напр. при повышенной температуре для транспортировки рабочих сред и при повышенной температуре окружающей среды, расширенном протекторном типе защиты, уплотнение вентилятора, специальном напряжении, специальной частоте, повышенной системе защиты.

### Область применения

- транспорт стружки, гранулата пластмассы, пластмассовых отходов, различных сыпучих материалов, аэрирование и деаэрация помещений, которые не являются опасными во время работы.





ОСЕВЫЕ ВЕНТИЛЯТОРЫ СРЕДНЕГО ДАВЛЕНИЯ

до 168.500 м<sup>3</sup>/h и 1.350 Pa

Страница 10

**MAF**



ОСЕВЫЕ ВЕНТИЛЯТОРЫ ВЫСОКОГО ДАВЛЕНИЯ

до 145.000 м<sup>3</sup>/h и 5.200 Pa

Страница 11

**MAFC**



ОСЕВЫЕ КРЫШНЫЕ ВЕНТИЛЯТОРЫ

до 67.000 м<sup>3</sup>/h и 1.100 Pa

Страница 12

**MAFR**



ОСЕВЫЕ ВЕНТИЛЯТОРЫ ДЛЯ ГАРАЖЕЙ

до 168.500 м<sup>3</sup>/h и 2.600 Pa

Страница 13

**MAFG**



ОСЕВЫЕ НАСТЕННЫЕ ВЕНТИЛЯТОРЫ

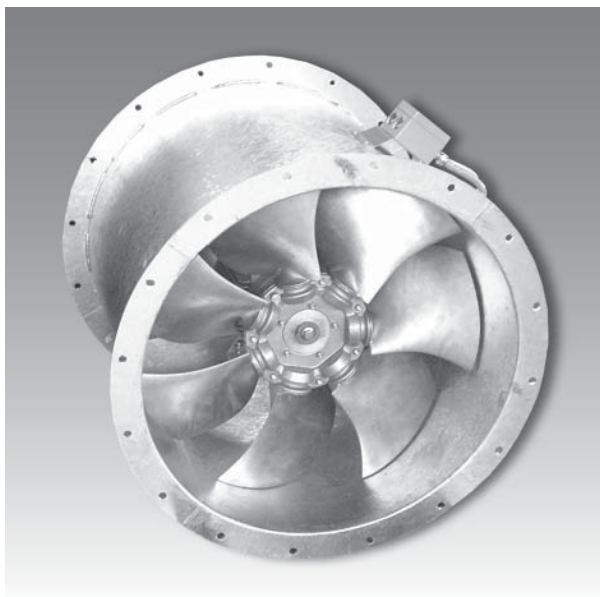
до 52.000 м<sup>3</sup>/h и 860 Pa

Страница 14

**MAFW**

## ОСЕВЫЕ ВЕНТИЛЯТОРЫ СРЕДНЕГО ДАВЛЕНИЯ

**MAF**



### Серия MAF

Корпус из листовой стали, оцинкованной и покрашенной.

Роторы изготовлены из алюминия или пластмассы

Простые в содержании асинхронные электрические двигатели со степенью защиты IP55.

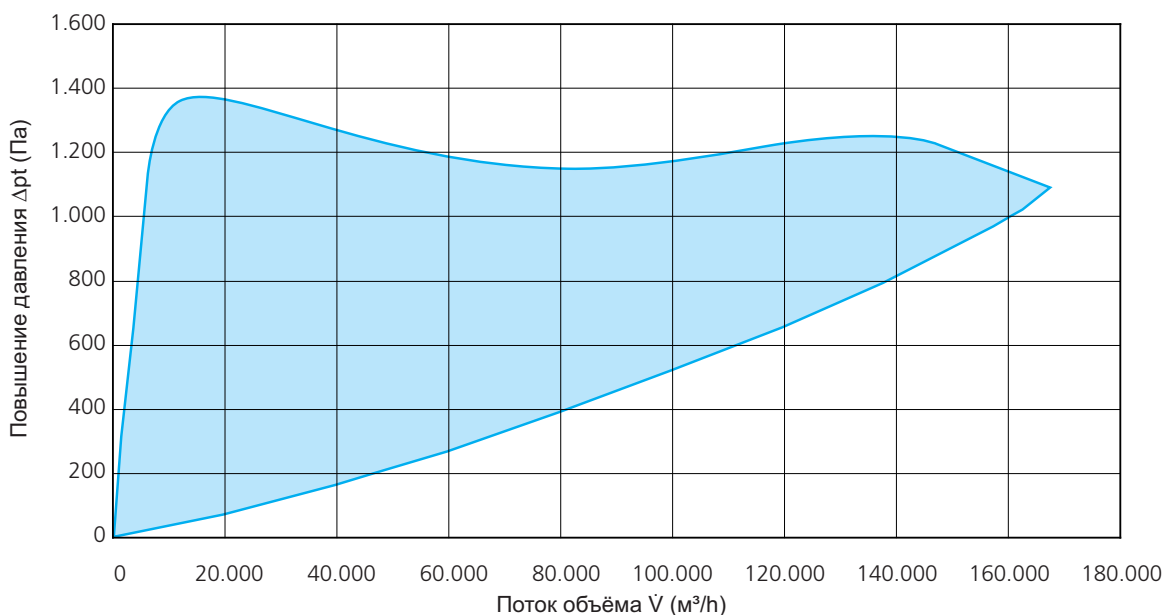
Прямой привод, стандартный двигатель ВЗ на лапах. Доступны двухходовые двигатели или с плавной регулировкой частоты (инвертор).Ряд деталей, напр. соединители, лапы, успокоители итд..

Доступны вентиляторы с направлением вращения ротора, согласно движению часовых стрелок или против, а также реверсивные вентиляторы.

Специальные проекты для особого применения, напр. для большого течения воздуха и высоких температур, значительная защита против ржавчины, плотные элементы корпуса, специальное напряжение и частоты.

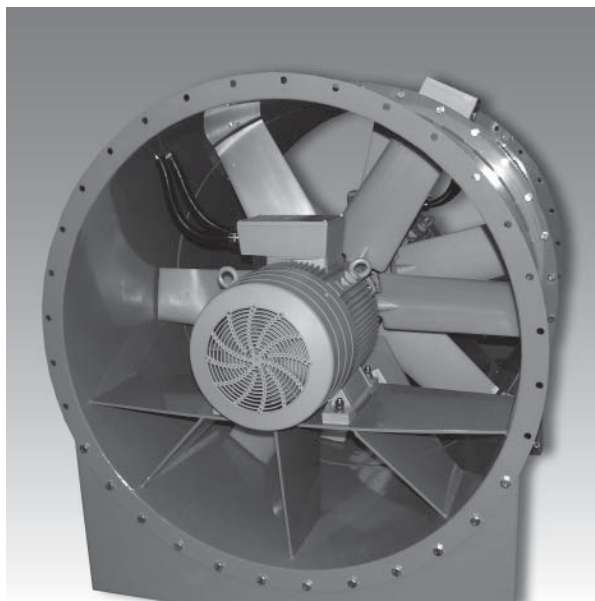
### Область применения

- Большой расход воздуха для малого и среднего сопротивления течений
- Вытяжка испарений и газов сгорания
- Охлаждение оборудования и узлов оборудования
- Вентиляция помещений
- Принужденная подача воздуха для угольных,газовых и масляных котлов
- Сушение элементов разной величины и форм
- Охлаждение вспомогательных электрических устройств



## ОСЕВЫЕ ВЕНТИЛЯТОРЫ ВЫСОКОГО ДАВЛЕНИЯ

**HAFC**

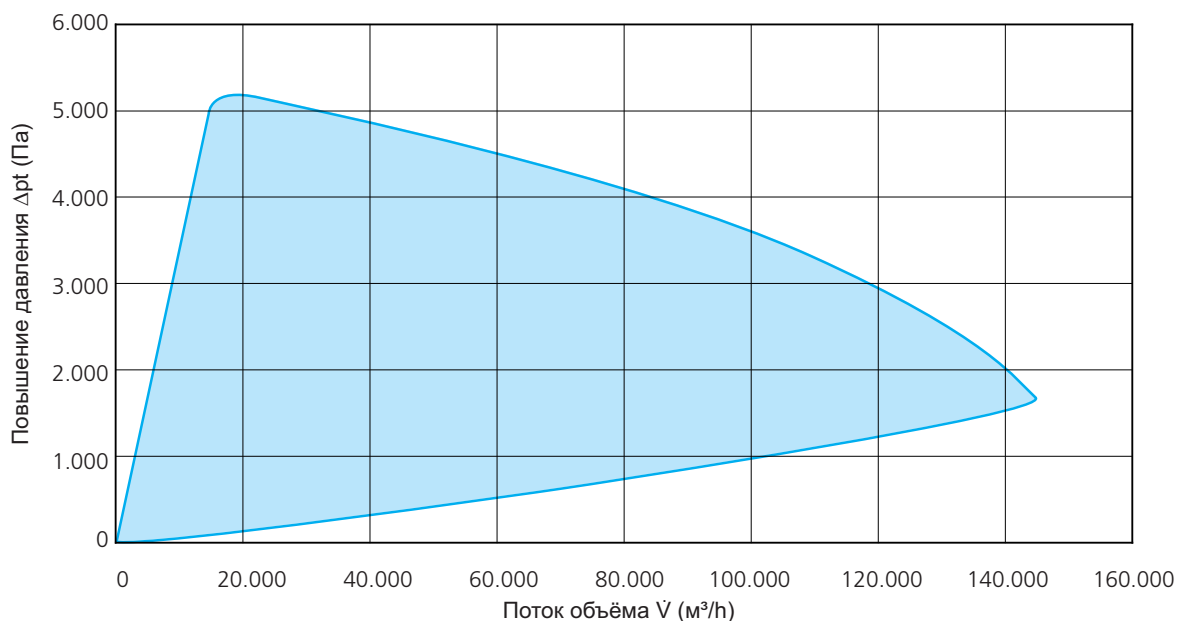


### Область применения

- Большой расход воздуха для высоких сопротивлений течения
- Вентиляция установки с более высоким сопротивлением
- Подача воздуха для сушки установки
- Вентиляция зданий/помещений

### Серия HAFC

Корпус из листовой стали, оцинкованной и покрашенной. Роторы изготовлены из алюминия или пластмассы. Вентиляторы противоходные с двумя роторами и двигателями. Простые в содержании асинхронные электрические двигатели со степенью защиты IP55. Прямой привод, стандартный двигатель ВЗ на лапах. Доступны двухходовые двигатели или с плавной регулировкой частоты (инвертор). Ряд деталей, напр. соединители, лапы, успокоители итд. Специальные проекты для особого применения, напр. для большего течения воздуха и высоких температур, значительная защита против ржавчины, плотные элементы корпуса, специальное напряжение и частоты.



## ОСЕВЫЕ КРЫШНЫЕ ВЕНТИЛЯТОРЫ

**MAFR**



### Серия MAFR

Корпус из листовой стали, оцинкованной и покрашенной.

Роторы изготовлены из алюминия или пластмассы.

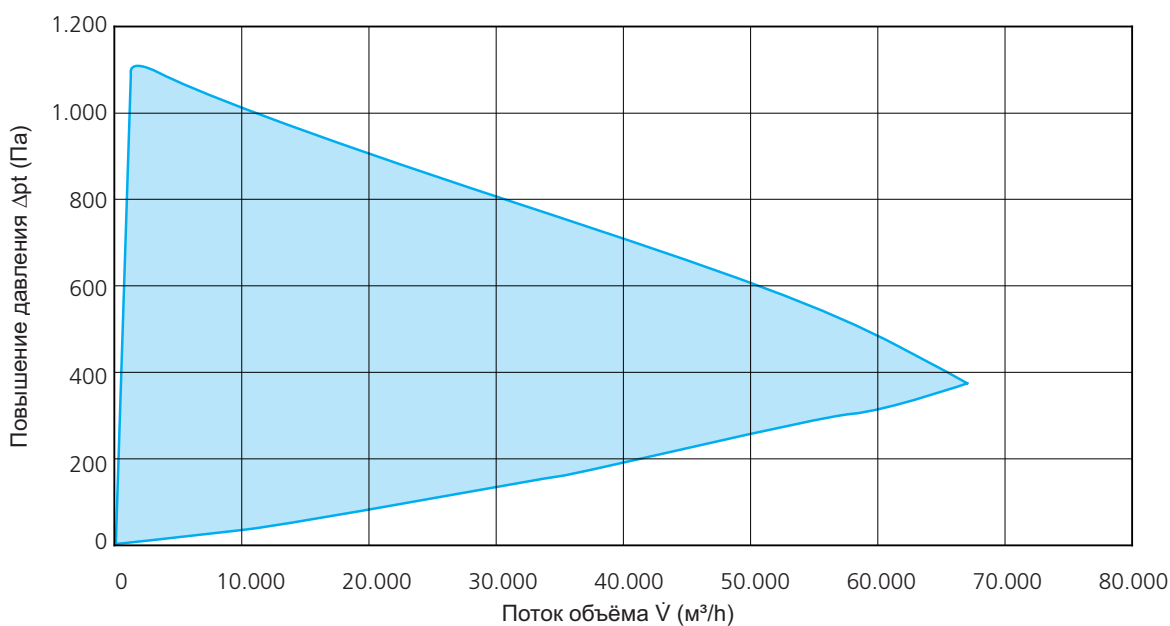
Козырёк и опорная плита также изготовлены из листовой стали, оцинкованной или покрашенной.

Простые в содержании асинхронные электрические двигатели со степенью защиты IP55. Прямой привод, стандартный двигатель ВЗ на лапах.

Доступны двухходовые двигатели или с плавной регулировкой частоты (инвертор).

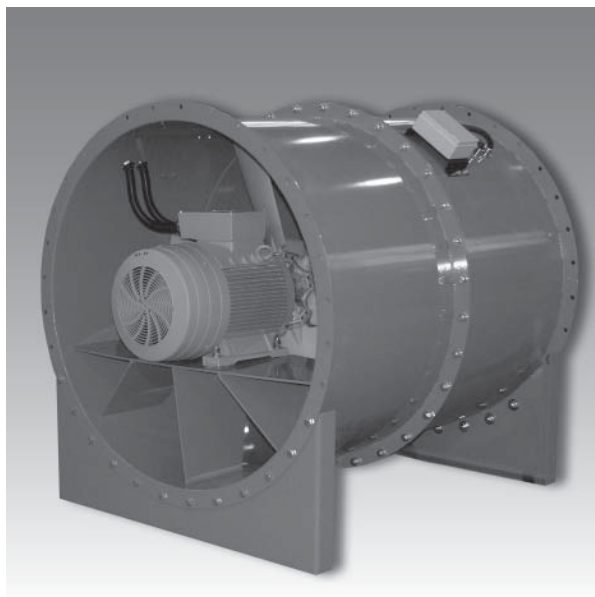
### Область применения

- Вытяжка воздуха из цехов/зданий



## ОСЕВЫЕ ВЕНТИЛЯТОРЫ ДЛЯ ГАРАЖЕЙ

**MAFG**



### Область применения

- вентиляция гаражей
- вентиляция помещений/зданий
- вытяжка газов и испарений

### Серия MAFG

Два соединенных серийных вентилятора оснащенных ролём. Корпус из листовой стали, оцинкованной и покрашенной.

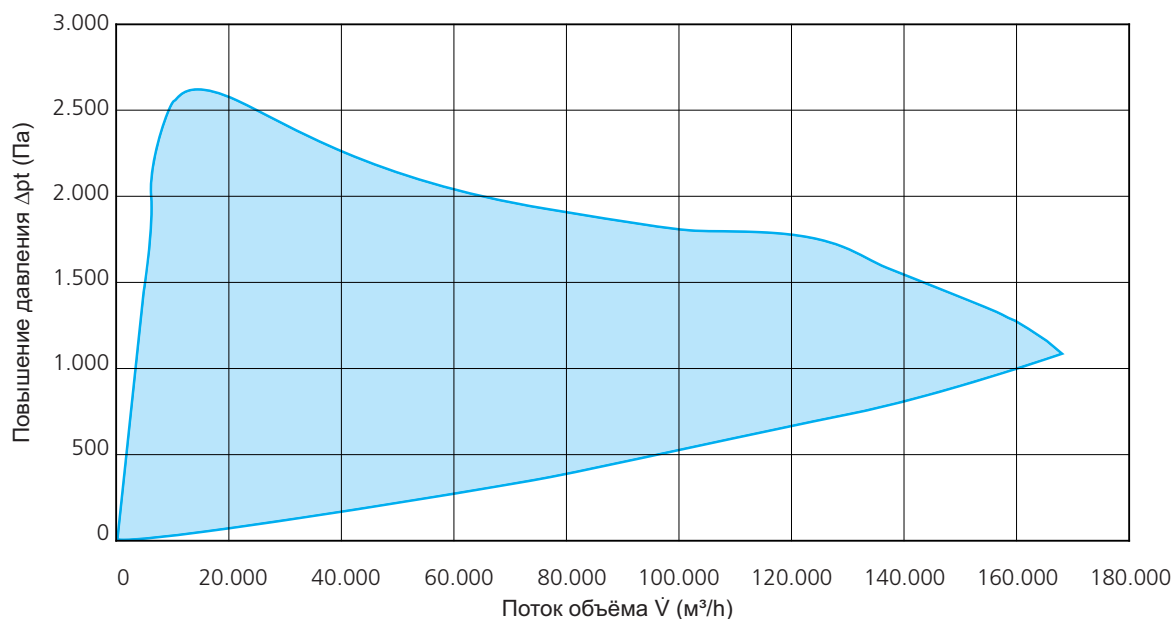
Роторы изготовлены из алюминия или пластмассы.

Простые в содержании асинхронные электрические двигатели со степенью защиты IP55.

Прямой привод, стандартный двигатель ВЗ на лапах.

Доступны двухходовые двигатели или с плавной регулировкой частоты (инвертор). Ряд деталей, напр. соединители, лапы, успокоители итд.

Специальные проекты для особого применения, напр. для большего течения воздуха и высоких температур, значительная защита против ржавчины, плотные элементы корпуса, специальное напряжение и частоты.



## ОСЕВЫЕ НАСТЕННЫЕ ВЕНТИЛЯТОРЫ

**MAFW**



### Серия MAFW

Настенная плита изготовлена из пластмассы, привинчена защитная сетка, на которой устанавливается двигатель с вращающимся статором.

Ротор изготовлен из алюминия или из пластмассы, регулируется в состоянии покоя.

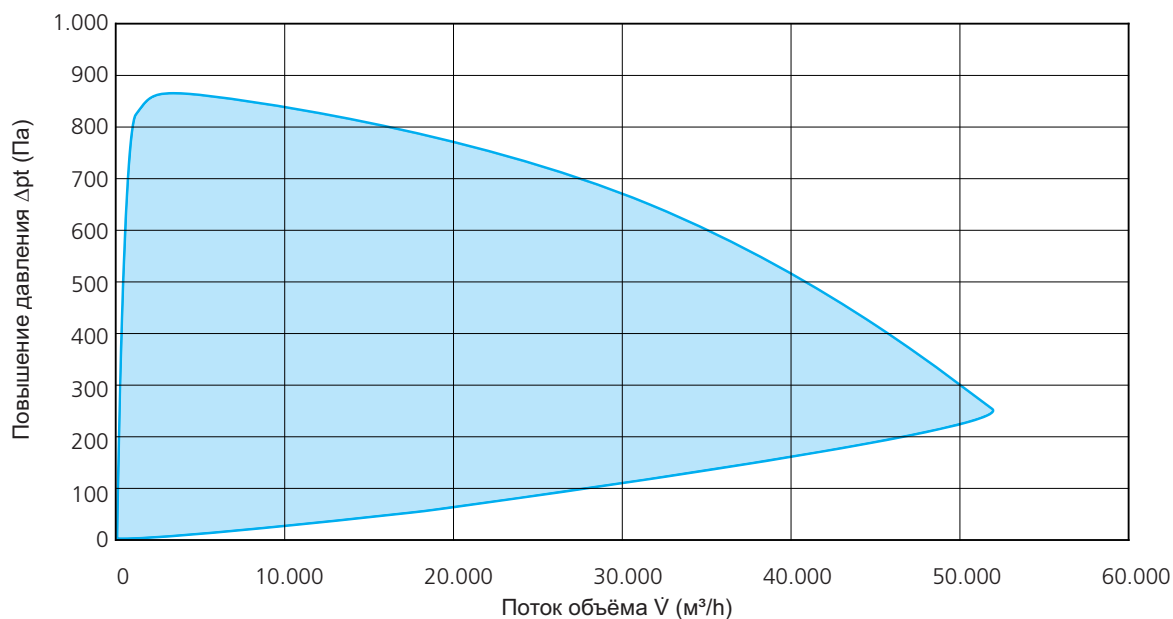
Защита от случайного прикосновения сетки с двигателем, соответствует норме DIN EN294

Простые в содержании асинхронные электрические двигатели со степенью защиты IP55. Фланцевый электродвигатель В5 с прямым приводом.

Доступны двухходовые двигатели или с плавной регулировкой частоты (инвертор).

### Область применения

- охлаждение влажной окружающей среды
- вентиляция помещений или зданий





# Elektor



**АНАЛИЗ  
ПРОДУКТОВ**  
**СТАЛЬНЫЕ  
ПРОМЫШЛЕННЫЕ  
ВЕНТИЛЯТОРЫ**

Радиальные  
вентиляторы

Осевые  
вентиляторы

**Elektor** aircsystems gmbh  
Hellmuth-Hirth-Str. 2  
D-73760 Ostfildern  
Телефон +49 711 31973-0  
факс +49 711 31973-5000  
info@elektor.de  
www.elektor.de

**Elektor** aircsystems sp. z o.o.  
ul. Hagera 24B  
PL-41-800 Zabrze  
Телефон +48 32 277 65 65  
факс +48 32 277 65 61  
sprzedaz@elektor.com  
www.elektor.pl