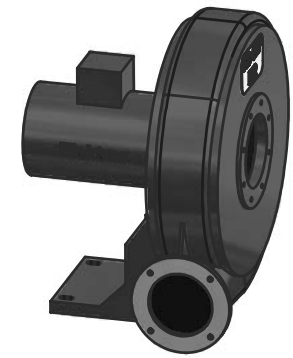
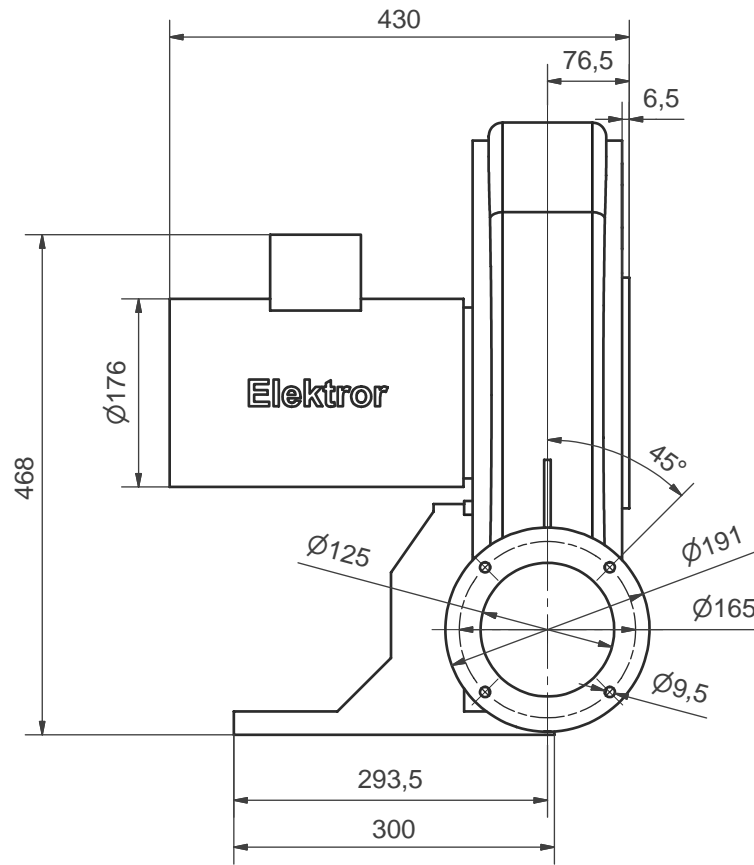
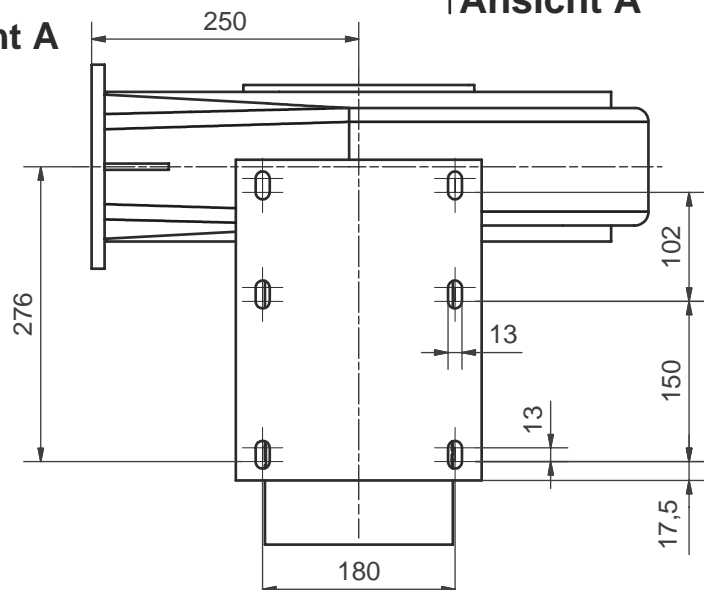


Ansicht A

Ansicht A



Maße in mm unverbindlich. Änderungen vorbehalten.

Ohne unsere Genehmigung darf diese Zeichnung nicht kopiert oder vervielfältigt, auch nicht dritten Personen, insbesondere Wettbewerbern mitgeteilt oder zugänglich gemacht werden. Widerrechtliche Benutzung durch den Empfänger oder Dritte hat zivil- und strafrechtliche Folgen.				
Allgemeintoleranzen DIN ISO 2768-mk		Werkstückkanten DIN 6784		
Gußtoleranzen DIN 1688:		Außenkanten $-0,4$		Innenkanten $+0,2$
Werkstoff		Rohmaß	Gewicht	Maßblatt
Maßstab		Datum	Name	Modell-Nr.
1:5		Bearb. 07.01.2011	MAF	<b>Elektror</b> airsystems gmbh
		Gepr. 10.01.2011	MAF	
RD 62 F		01-TB-10233		Index
Stellung Ar, BG 90LL, IE2		Ersatz für		
EDV Nr. 01-TB-10233		Ersetzt durch		
		Plotdatum 18.10.11		