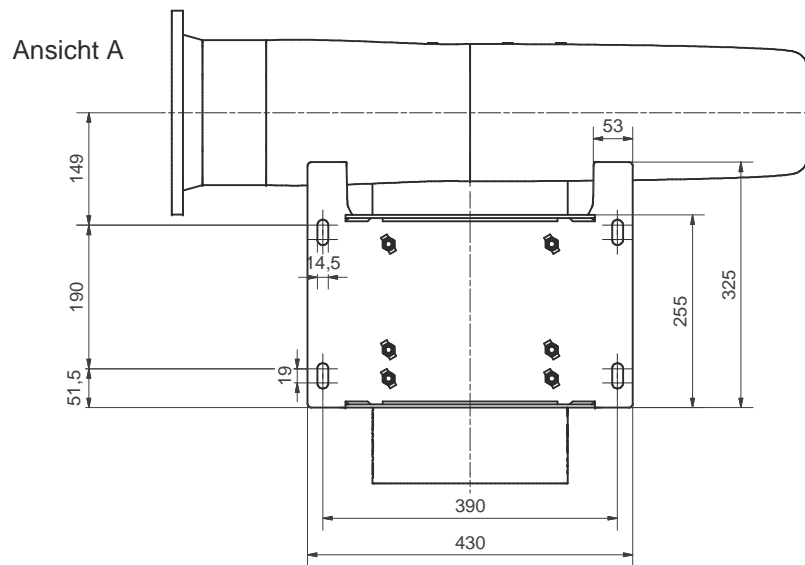
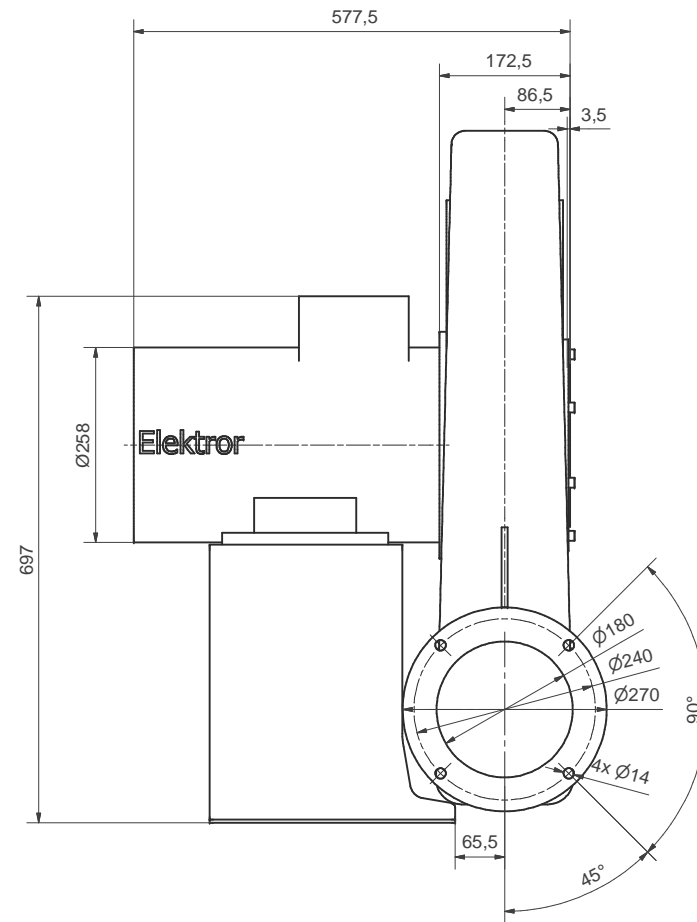


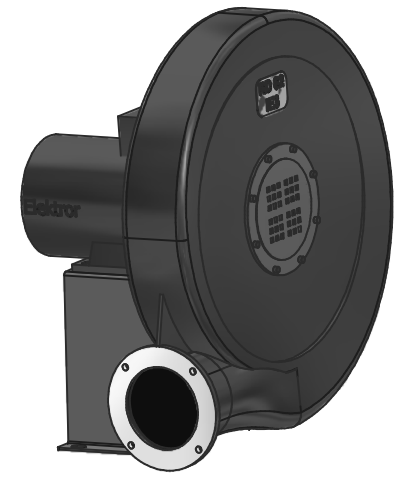
Ansicht A



Ansicht A



Achtung: Gerät muss über Motorfuß befestigt werden. Motorengewicht über 60 kg!



Maße in mm unverbindlich. Änderungen vorbehalten.

Ohne unsere Genehmigung darf diese Zeichnung nicht kopiert oder vervielfältigt, auch nicht dritten Personen, insbesondere Wettbewerbern mitgeteilt oder zugänglich gemacht werden. Widerrechtliche Benutzung durch den Empfänger oder Dritte hat zivil- und strafrechtliche Folgen.				
Allgemeintoleranzen DIN ISO 2768-mk		Werkstücktoleranzen DIN ISO 13715		
Gußtoleranzen DIN 1688:		Außenkanten	-0,4	Innenkanten +0,2
Werkstoff	Rohmaß	Gewicht	Modell-Nr.	Maßblatt
	Maßstab	Datum	Name	Elektor airsystems gmbh
	1:5	Bearb. 11.05.2015	PW	
	A2	Gepr. 11.05.2015	PW	
RD 82		02-TB-0132		Index C
Stellung Ar, BG 132SL, IE3		Ersatz für		
EDV Nr. 02-TB-0132C		Ersetzt durch		
		Plotdatum 11.05.15		